



GRYPHON™

# L'EVOLUZIONE DELLA RENDIRESTO

Costruita sull'affidabilità della serie MEI Cashflow 7000 e 8000, Gryphon è la nuova generazione di rendiresto CPI, con funzionalità avanzate per migliorare l'esperienza del pagamento e garantire una soluzione duratura nel tempo.

- La nuova tecnologia brevettata PEC per la discriminazione delle monete raggiunge un nuovo standard di sicurezza e velocità di accettazione
- La connettività USB garantisce un aggiornamento software ed un recupero dati rapidi, riducendo fino all'80% il tempo necessario rispetto ai modelli precedenti. Sono inoltre garantiti standard di sicurezza elevati durante il trasferimento dei dati, per un prodotto ancora più sicuro.
- Soluzione completa, in grado di fornire audit completi e integrazione con i sistema a chiave
- Funzionalità standard di settore come audit tramite IrDA e interfaccia multi protocollo
- I sei tubi disponibili consentono di avere una singola configurazione per diversi ambiti applicativi e la gestione di qualsiasi moneta, riducendo le varianti prodotto necessarie
- Un avanzato sistema di misurazione del livello di monete nei tubi consente un'elevata accuratezza indipendentemente dalle condizioni climatiche
- Accoppiato con il modulo CPI Synq™ Bluetooth e l'App Simplifi™, Gryphon è dotata di un sistema diagnostico in grado di guidare i tecnici in semplici riparazioni in loco

 **Beltra System**

VENDING • HORECA • SERVICES

[www.beltrasystem.it](http://www.beltrasystem.it)

[commerciale@beltrasystem.it](mailto:commerciale@beltrasystem.it)

Tel. 02 660 40 815



**Novità**

# Gryphon

## Specifiche

### Configurazione e Opzioni

#### Consumo di energia

- Standby: 5 Watts
- In fase di accettazione: 10 Watts
- Con cassetta piena: 50 Watts (max)

#### Accessori

- Modulo CPI Synq Bluetooth
- Sistema a chiave Smart7
- MDB periferico

### Specifiche

#### Accettazione

97% o più per tutte le monete  
In condizioni nominali

#### Alimentazione

24VDC, 34 VDC MDB

#### Interfacce

MDB, EXEC, BDV

#### Connettività

USB, IrDa, Bluetooth

#### Strumenti di supporto

STS Advance Software

### Varianti

#### Top Level : G1A

- Audit completo
- Sistema di pagamento a chiave
- Configurazione tramite USB e PC
- Misura livello monete nei tubi tramite sonar
- Con autofloat

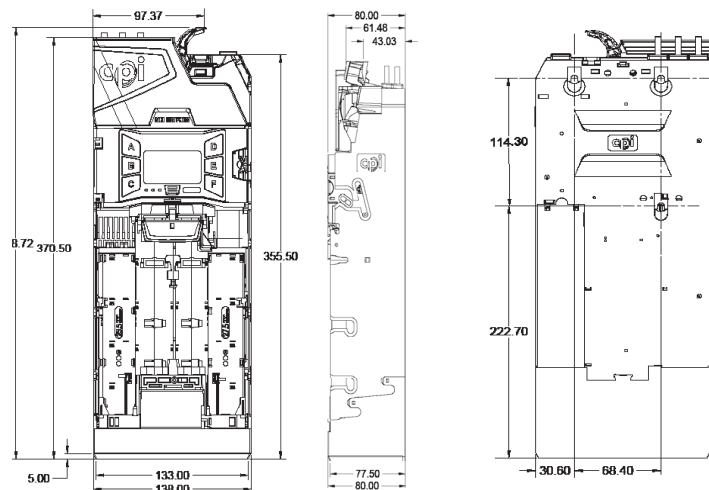
#### High Level : G2B

- IrDa
- Configurazione tramite USB e PC
- Misura livello monete nei tubi tramite sonar
- Con autofloat

#### Basic Level : G2X

- Misura livello monete nei tubi tramite sonar
- Senza autofloat
- Configurazione tramite PC (no USB)

### Dimensioni



mds1120

Visita [CranePI.com/Gryphon](http://CranePI.com/Gryphon) per maggiori informazioni.



CPI ha fatto del suo meglio per assicurarsi che le informazioni contenute in questo documento siano accurate. Tuttavia, non siamo responsabili per errori od omissioni. © 2020 Crane Payment Innovations. Tutti i diritti riservati.

CranePI.com